

## 苗栗縣政府 函

地址：苗栗縣苗栗市縣府路100號  
承辦人：邱珮綾  
電話：037-558559  
傳真：037-324626  
電子信箱：chu05@ems.miaoli.gov.tw

受文者：苗栗縣竹南鎮海口國民小學

發文日期：中華民國110年7月13日  
發文字號：府教特字第1100130694號  
速別：普通件  
密等及解密條件或保密期限：  
附件：如主旨 (110D079921\_110D2038317-01.pdf)

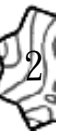
主旨：函轉「教育部國民及學前教育署110年度『弘揚孝道』繪畫及漫畫比賽」實施計畫1份，請貴校轉知並鼓勵所屬學生踴躍參加，請查照。

說明：

一、依據教育部國民及學前教育署110年7月12日臺教國署學字第1100084905號函辦理。

二、旨揭計畫內容摘述如下：

- (一)徵件對象：全國高級中等以下學校在學學生、非學校型態實驗教育學生。
- (二)徵件主題：以「愛家、孝心、感恩」為主軸，題目由參賽者自訂。
- (三)活動時間：即日起至110年10月6日（星期三）止。
- (四)徵件評選：偕同社團法人台灣普力關懷協會，邀請專家學者依計畫評選標準進行評比，區分國小學生組（A、B兩組）、國中學生組、高級中等學校學生組，擇優選出特優、優等、佳作及入選等作品。



(五)獲獎者作品將公告於該署孝道教育資源中心網站，並視疫情趨於和緩，可辦理實體頒獎典禮無虞時，另案擇期公告辦理。

三、如有相關洽詢事宜，請洽國立高雄師範大學附屬高級中學：

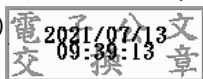
(一)聯絡人：許助理。

(二)聯絡電話：(07) 7613875轉524。

(三)電子信箱：499@tea.nknush.kh.edu.tw。

正本：本縣各國民小學、本縣各國民中學、本縣縣立高級中學

副本：本府教育處(含附件)



裝

訂

線